

L'ALBÈRE
AMÉLIE-LES-BAINS
ARGELÈS-SUR-MER
ARLES-SUR-TECH
BANYULS-DELS-ASPRES
BANYULS-SUR-MER
LE BOULOU
BROUILLA
CALMEILLES
CERBÈRE
CÉRET
LES CLUSES
COLLIOURE
CORSAVY
COUSTOUGES
ELNE
L'AMANÈRE
L'AROQUE-DES-ALBÈRES
MAUREILLAS-LAS ILLAS
MONTBOLO
MONTESQUIEU-DES-ALBÈRES
MONTFERRER
ORTAFFA
PALAU-DEL-VIDRE
LE PERTHUS
PORT-VENDRES
PRATS-DE-MOLLO-LA PRESTE
REYNÈS
SAINT-ANDRÉ
SAINT-GENIS-DES-FONTAINES
SAINT-JEAN-LASSEILLE
SAINT-JEAN-PLA-DE-CORTS
SAINT-LAURENT-DE-CERDANS
SAINT-MARSAL
SERRALONGUE
SORÈDE
TAILLET
TAULIS
LE TECH
TRESSERRE
VILLELONGUE-DELS-MONTS
VIVÈS

REF/AP/IF n° 2021 - 247 -

Céret, le 29 Septembre 2021

Monsieur le Président
Centre de Gestion des Pyrénées-Orientales
HYGIENE - SECURITE - CTP
35 boulevard St Assisclé
Centre del mon
B.P. 901
66020 PERPIGNAN Cedex

Monsieur le Président,

Je me permets de formuler une demande de saisine du Comité Technique Paritaire dans le cadre du projet d'instauration du RIFSEEP au sein de notre structure.

Je vous remets pour cela les pièces sollicitées en ce sens par vos services, à savoir :

- ~~- projet de délibération,~~
- ~~- organigramme,~~
- ~~- fiches métiers (référentiel CNEPT)~~
- ~~et - Tableau des critères d'évaluation professionnelle des agents.~~

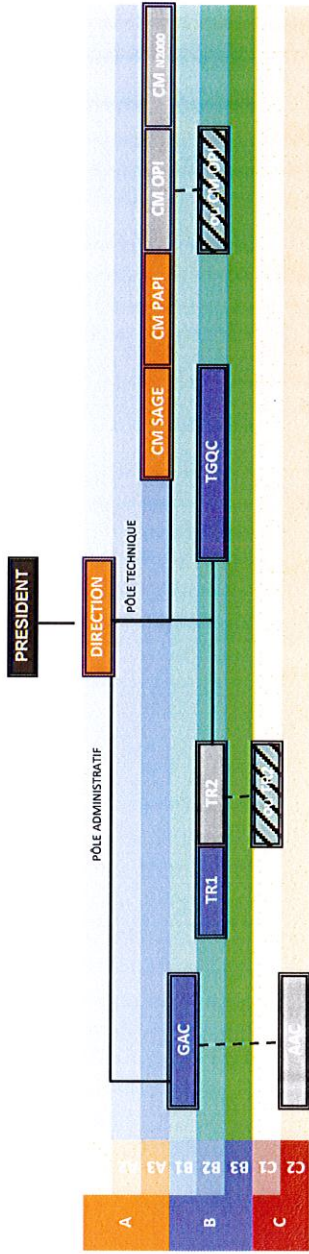
Je reste bien entendu à votre disposition pour tout complément que vous jugeriez utile.

Vous en souhaitant bonne réception et vous remerciant du traitement diligent de ce dossier, je vous prie d'agréer, Monsieur le Président, mes cordiales salutations.



Alexandre PUIGNAU
Maire de LES CLUSES

ORGANIGRAMME



 postes prévisionnels ou en cours de recrutement

Cat.	Groupe	Niveau de responsabilité/ fonctions induisant :
A		Direction générale des services
	A2	Responsable de service ou Chargé de missions avec expertise ou des responsabilités particulières
	A3	Chargé de missions
B	B1	Responsabilité ou coordination d'un service
	B2	De l'expertise, des responsabilités particulières ou la maîtrise d'une compétence spécifiques
	B3	Autres fonctions non mentionnées dans les groupes B1 et B2
C	C1	Agent d'exécution avec des responsabilités spécifiques
	C	Fonctions opérationnelles d'exécution

Direction : Directeur Administratif et Technique (Ingénieur Principal)

CM SAGE : Chargé de mission SAGE (Ingénieur)

CM PAPI : Chargé de mission Risques/ PAPI (Ingénieur)

CM OPI : Chargé de mission Ouvrage de Protection contre les Inondations (Ingénieur ou Technicien Principal)

CM N2000 : chargé de mission Natura 2000 (Ingénieur)

GAC : Gestionnaire Administratif et Comptable (Redacteur Principal)

TR1/TR2: Techniciens Rivières (Technicien Principal ou Adjoint Technique)

TGQC : Technicien Gestion Quantitative et Continuité écologique (Technicien Principal)

AAC : assistant administratif et comptable (Adjoint Administratif)